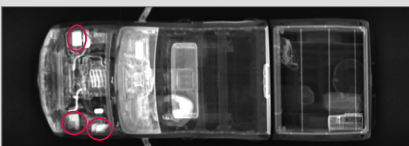
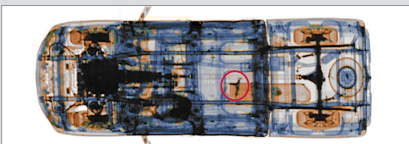


# CARVIEW PORTAL

ĐA CÔNG NGHỆ, HỆ THỐNG KIỂM TRA XE Ô TÔ HÀNG ĐẦU

## CÁC TÍNH NĂNG VÀ LỢI ÍCH CHÍNH

- Thông lượng cao, lái qua dễ soi chiếu
- Hệ thống đa công nghệ phát hiện các mối đe dọa
- Chân đỡ nhỏ
- Có khả năng di chuyển cao



TRÊN: Ảnh soi âm xuyên năng lượng kép của một chiếc xe cho thấy vũ khí

DƯỚI: Ảnh Z Backscatter của một chiếc xe cho thấy ma túy và tiền tệ được mô phỏng

AS&E CarView™ Portal cung cấp khả năng soi chiếu đa công nghệ, thông lượng cao cho các phương tiện vận tải hành khách, giúp người điều khiển phát hiện các mối đe dọa và ngăn chặn chúng vượt qua ranh giới và đi vào các cơ sở an toàn. Hệ thống CarView nhỏ gọn soi chiếu ô tô và xe tải nhỏ sử dụng công nghệ tiên tiến tạo đồng thời hai chế độ hình ảnh của phương tiện được soi: hình ảnh âm xuyên đa năng lượng và hình ảnh Z Backscatter® chất lượng cao. Tia X truyền năng lượng kép xuyên qua xe và tạo ra hình ảnh có màu giúp phát hiện ra các mối đe dọa như vũ khí và thiết bị nổ đặt trong xe (VBIEDs). Công nghệ Z Backscatter đã được chứng minh của chúng tôi tạo ra hình ảnh làm nổi bật vật liệu hữu cơ như con người, chất nổ, ma túy, tiền tệ và các hàng lậu khác.

Hệ thống CarView nhỏ gọn phù hợp với các làn đường giao thông hiện có và các làn đường thu phí tiêu chuẩn, tốc độ soi cao của hệ thống khiến rất phù hợp cho các mục đích kiểm tra chính hoặc phụ. Khi các yêu cầu kiểm tra thay đổi cùng với bối cảnh mối đe dọa ngày càng phát triển, hệ thống có thể dễ dàng di dời để đáp ứng các yêu cầu mới.

# THÔNG SỐ KỸ THUẬT

## CARVIEW PORTAL

### TÍNH NĂNG VẬN HÀNH

- **Nguồn phát tia X:** 225 keV
- **Nhân viên:** Một người vận hành/ kiểm tra hệ thống. Điều phối viên giao thông (tùy chọn)
- **Chế độ soi chiếu:** Thủ công hoặc liên tục
- **Tốc độ soi chiếu:** 4-20 kph (2.5-12.4 mph); Phạm mềm hiệu chỉnh về không gian bù đắp cho việc tốc độ xe không ổn định
- **Thông lượng:** Lên tới 400 xe trong một giờ
- **Nguồn điện yêu cầu:**
  - **50 Hz:** 400 V, 25 A, 12 kVA
  - **60 Hz:** 480 V, 25 A, 12 kVA

### KÍCH THƯỚC VÀ THÔNG SỐ KỸ THUẬT CỦA HỆ THỐNG

- **Rộng:** 4.9 m (16.3 ft)
- **Cao:** 4.4 m (14.3 ft)
- **Dài:** 4.2 m (13.8 ft)
- **Khối lượng:** 5,700 kg (12,570 lbs)

### Kích thước trong hầm

- **Rộng:** 3.7 m (12.3 ft)
- **Cao:** 2.8 m (9.3 ft)

### Kích thước tối đa của phương tiện có thể soi

- **Rộng:** 2.7 m (9.0 ft)
- **Cao:** 2.7 m (9.0 ft)

### MÔI TRƯỜNG HOẠT ĐỘNG

- **Nhiệt độ hoạt động:** -30° C to 55° C (-22° F to 131° F)
- **Nhiệt độ lưu kho:** -40° C to 70° C (-40° F to 158° F)
- **Hoạt động trong thời tiết mưa, tuyết, gió và cát bụi**

### SỨC KHỎE VÀ AN TOÀN

- **Kích thước vùng loại trừ bức xạ (400 xe soi trong một giờ):** 7.5 m x 5.7 m (24 ft 7 in x 18 ft 8 in)
- **Liều lượng bức xạ tại ranh rời vùng loại trừ:** 0.5 µSv trong một giờ bất kỳ
- **Liều lượng bức xạ:** Liều lượng thông thường cho phương tiện được soi và người lái xe là 0.04 uSv (4.0 uRem) mỗi lượt soi
- **Tiêu chuẩn bức xạ:** Hệ thống tuân theo các yêu cầu của nhà sản xuất ANSI N43.17-2009 An toàn bức xạ cho hệ thống soi chiếu an ninh nhân sự sử dụng bức xạ tia X hoặc Gamma

Các đặc điểm hiệu suất và ảnh trong tài liệu này chỉ mang tính chất thông tin và thông số kỹ thuật có thể khác nhau tùy thuộc vào tốc độ quét, tùy chọn và các yếu tố khác; các đặc tính cụ thể của các hệ thống riêng lẻ có thể khác nhau dựa trên các yêu cầu của khách hàng, hoạt động và các tùy chọn được cung cấp. Ngoài ra, do sự phát triển liên tục của Hệ thống Rapiscan và các sản phẩm AS&E, chúng tôi có quyền sửa đổi thông số kỹ thuật mà không cần thông báo. Xin lưu ý rằng do luật và quy định của Hoa Kỳ, không phải tất cả các sản phẩm đều có sẵn để bán ở tất cả các quốc gia mà không bị hạn chế. Vui lòng liên hệ với Rapiscan của bạn | Đại diện bán hàng của AS&E Cargo Scanning & Solutions để biết thêm thông tin hoặc để thảo luận về các yêu cầu bổ sung.

© 2018 Rapiscan Systems | American Science and Engineering, Inc.

Rapiscan | AS&E — Part of the OSI Systems family of security companies. We deliver products and services that help our customers find threats and contraband with ease and confidence, while maximizing operational efficiency. Our global service network enables us to respond to customer needs quickly and provide exceptional support, because we know that every moment of uptime is critical. We understand the importance of our customers' missions—from uncovering trade fraud, to combating terrorism, to detecting drug and weapons smuggling, to exposing illegal immigration. That's why it's our mission to help them succeed.

**US Operations**  
829 Middlesex Turnpike  
Billerica, MA 01821

**UK Operations**  
Prospect Way  
Victoria Business Park  
Biddulph, Stoke-on-Trent ST8 7PL

**Contact**  
Tel: +1.978.262.8700  
Fax: +1.978.262.0533  
rapiscan-ase.com/carview

### TÙY CHỌN HỆ THỐNG

- **Thiết bị ngoại vi thích hợp:** Hệ thống nhận dạng giấy phép/ biển số và hệ thống kiểm tra găm xe
- **Cổng dò bức xạ:** Gamma hoặc gamma/neutron
- **Hệ thống MINI Z®:** Hệ thống tán xạ ngược cầm tay Z để kiểm tra phụ trợ (xem bảng thông tin riêng)
- **Mạng máy chủ CIM:** Cho phép gửi hình ảnh từ một hoặc nhiều hệ thống đến cơ sở dữ liệu tập trung và kết nối một hoặc nhiều máy trạm phân tích để phân tích hình ảnh từ xa
- **Bộ bảo vệ phương tiện:** Hướng dẫn phương tiện và cờ để hướng dẫn phương tiện lưu thông qua đường hầm và giảm va chạm phương tiện với hệ thống

### Công cụ cảnh báo người vận hành

- **Công nghệ Fusion Imaging™:** Sử dụng các thuộc tính chính của hình ảnh truyền tải để nâng cao độ sắc nét của hình ảnh Z Backscatter và cải thiện khả năng phát hiện
- **So sánh xe tham chiếu:** Dựa trên trường nhận dạng phương tiện do người dùng xác định, hệ thống tự động so sánh các lần soi hiện tại và lịch sử của một chiếc xe nêu bật bất kỳ sự khác biệt nào giữa các lần soi

**Rapiscan**  
systems

**AS&E**