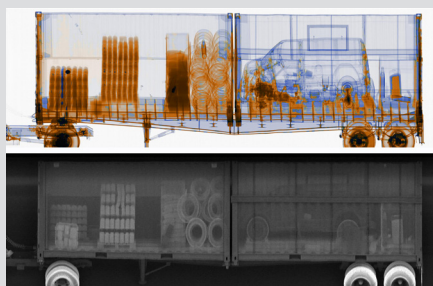


EAGLE M60 ZBx

HỆ THỐNG SOI CHIẾU DI ĐỘNG NĂNG LƯỢNG CAO, ĐA NĂNG LƯỢNG

TÍNH NĂNG VÀ LỢI ÍCH CHÍNH

- Hình ảnh chất lượng cao với khả năng phân biệt vật liệu
- Hình ảnh tán xạ ngược Z để tăng cường khả năng phát hiện các mối đe dọa hữu cơ và hàng lậu
- Nhiều chế độ soi chiếu để linh hoạt tối đa



Eagle M60 ZBx tạo ra hai hình ảnh tia X trong một lần quét: hình ảnh đâm xuyên năng lượng cao và hình ảnh tán xạ ngược Z.

Hệ thống Eagle M60 ZBx là hệ thống kiểm tra di động tiên tiến kết hợp hình ảnh đâm xuyên năng lượng cao với công nghệ tán xạ ngược Z để kiểm tra toàn diện hàng hóa và phương tiện. Hình ảnh truyền tải mang lại độ đâm xuyên cao và độ phân giải với khả năng phân biệt vật chất trong khi công nghệ tán xạ ngược (Z Backscatter) cung cấp hình ảnh giống như ảnh làm nổi bật các mối đe dọa hữu cơ và hàng lậu như ma túy, tiền tệ, thuốc lá và chất nổ.

Eagle M60 ZBx là một hệ thống rất linh hoạt, cung cấp nhiều chế độ hoạt động bao gồm chế độ cổng di chuyển (Drive-mode), chế độ cổng đứng yên (Portal mode) với công nghệ CabScan[®], vận hành không cần người lái xe và chế độ soi chiếu chỉ tán xạ ngược (Z Backscatter). Hệ thống có thể dễ dàng di chuyển trên các tuyến đường công cộng và nhanh chóng được triển khai sau khi đến hiện trường.

THÔNG SỐ KỸ THUẬT

EAGLE M60 ZBx

HIỆU SUẤT CỦA TỪNG MODEL

	M60-S	M60-T	M60-R
Độ đâm xuyên thép	310 mm	330 mm	320 mm
Độ phân giải dây	1.2 mm	1.2 mm	0.8 mm
Độ phân giải không gian	4 mm (H) 4 mm (V)	4 mm (H) 4 mm (V)	3 mm (H) 3 mm (V)

TÍNH NĂNG HOẠT ĐỘNG

- **Nguồn phát tia X:** 6 MeV
- **Người vận hành:** Tối thiểu hai người điều khiển (lái xe và nhân viên phân tích); hướng dẫn mặt đất và các nhà phân tích bổ sung tùy chọn
- **Chế độ soi chiếu:** Chế độ xe soi chiếu di chuyển (drive-by), Chế độ chỉ tán xạ ngược, tùy chọn cổng soi chiếu và chế độ CabScan
- **Hướng soi chiếu:** Hai chiều ở chế độ xe soi chiếu di chuyển (drive-by mode)
- **Tốc độ soi chiếu:** 0,13, 0,26, 0,4 m/s khi ở chế độ máy soi di chuyển (drive-by); 3-8 km/h ở chế độ cổng, máy soi đứng im
- **Thông lượng hệ thống:** Lên tới 70 xe tải mỗi giờ ở chế độ cổng thông tin xe soi chiếu đứng im (portal mode)
- **Thời gian thiết lập cổng:** 20 phút trong môi trường hoạt động tiêu chuẩn
- **Yêu cầu về điện lưới (tùy chọn):**
 - **50 Hz:** 400 V, 63 A, 44 kVA
 - **60 Hz:** 220 V, 125 A, 48 kVA

KÍCH THƯỚC HỆ THỐNG VÀ THÔNG SỐ KỸ THUẬT

Khung xe

- **Xe tải Mercedes-Benz®:** Độ phù hợp của từng Quốc gia

Kích thước thu gọn

- **Chiều dài:** 11.0 m (36 ft 1 in)
- **Chiều rộng:** 2.5 m (8 ft 2 in)
- **Chiều cao:** 4.0 m (13 ft 1 in)

Kích thước triển khai

- **Chiều dài:** 11.0 m (36 ft 1 in)
- **Chiều rộng:** 8.0 m (26 ft 3 in)
- **Chiều cao:** 5.9 m (19 ft 4 in)

MÔI TRƯỜNG

- **Nhiệt độ hoạt động:** -10 °C to 40 °C (14 °F to 104 °F)
- **Tốc độ gió tối đa:** 40 km/giờ

SỨC KHỎE VÀ SỰ AN TOÀN

- **Vùng loại trừ bức xạ mở (chế độ xe di chuyển (drive-by); 25 xe tải trong 1 giờ):** 40 m (dài) x 50 m (rộng) (131 ft 3 inch (dài) x 164 ft (rộng))
- **Liều bức xạ tại ranh giới khu vực loại trừ:** 0,5 µSv trong một giờ bất kỳ
- **Liều bức xạ tới người lái xe chế độ cổng đứng yên (Portal mode):** Dưới 0,25 µSv mỗi lần quét
- **Liều bức xạ tới người vận hành:** Ít hơn 0,5 µSv trong một giờ bất kỳ
- **Liều bức xạ đối với hàng hóa:** Dưới 10 µSv mỗi lần quét

Các đặc tính hiệu suất và hình ảnh trong tài liệu này chỉ mang tính biểu thị và cung cấp thông tin chứ không thể hiện bất kỳ cấu hình hệ thống cụ thể nào. Thông số kỹ thuật và tính năng của từng hệ thống sẽ khác nhau tùy theo yêu cầu của khách hàng, hoạt động, các tùy chọn được cung cấp và các yếu tố khác. Khách hàng phải tham khảo báo giá, đề xuất hoặc hợp đồng có liên quan để xác định cấu hình hệ thống, bao gồm thông số kỹ thuật và các mục tùy chọn.

Do sự phát triển liên tục của các sản phẩm, chúng tôi có quyền sửa đổi bất kỳ thông tin nào được liệt kê ở đây mà không cần thông báo trước. Xin lưu ý rằng do luật pháp và quy định của Hoa Kỳ, không phải tất cả sản phẩm đều có sẵn để bán ở tất cả các quốc gia mà không bị hạn chế.

© 2021 Rapiscan Systems | American Science and Engineering, Inc.

Rapiscan | AS&E – Một phần của nhóm các công ty bảo mật OSI Systems. Chúng tôi cung cấp các sản phẩm và dịch vụ giúp khách hàng tìm ra các mối đe dọa và hàng lậu một cách dễ dàng và tự tin, đồng thời tối đa hóa hiệu quả hoạt động. Mạng lưới dịch vụ toàn cầu của chúng tôi cho phép chúng tôi đáp ứng nhu cầu của khách hàng một cách nhanh chóng và cung cấp sự hỗ trợ đặc biệt vì chúng tôi biết rằng mọi thời điểm hoạt động đều rất quan trọng. Chúng tôi hiểu tầm quan trọng của sứ mệnh của khách hàng—từ phát hiện gian lận thương mại, chống khủng bố, phát hiện buôn lậu ma túy và vũ khí, để vạch trần việc nhập cư bất hợp pháp. Đó là lý do tại sao sứ mệnh của chúng tôi là giúp họ thành công.

Văn phòng Hoa Kỳ
829 Middlesex Turnpike
Billerica, MA 01821

Văn phòng Vương Quốc Anh
Prospect Way
Victoria Business Park
Biddulph, Stoke-on-Trent ST8 7PL

Liên Hệ
Tel: +1.978.262.8700
Fax: +1.978.262.0533
rapiscan-ase.com

TÙY CHỌN HỆ THỐNG

- **Chế độ cổng đứng yên (Portal mode):** Hỗ trợ quét lưu lượng truy cập qua đường lái xe. Yêu cầu mua thiết bị điều khiển và giám sát giao thông
- **Chế độ CabScan:** Khi ở chế độ cổng đứng yên (Portal mode), quét cabin của xe tải một cách an toàn từ cabin trước đến khi bắt đầu chờ hàng
- **Chế độ không người lái (driverless-mode):** Hệ thống quét xe bằng cách tự động di chuyển giữa điểm xuất phát và điểm dừng
- **Cần điều chỉnh (Variable Boom):** Cho phép người vận hành đặt cổng dò ở góc 5–10 độ so với phương vuông góc để có được góc nhìn nghiêng về hàng hóa được quét
- **Thiết bị ngoại vi tích hợp:** Hệ thống nhận dạng biển số/ biển số và hệ thống nhận dạng mã container
- **Gói thời tiết cực lạnh:** Tăng nhiệt độ vận hành của hệ thống lên -40 °C
- **Gói thời tiết cực nóng:** Tăng nhiệt độ hoạt động của hệ thống lên +55 °C
- **Đường dốc quét ô tô:** Xếp gọn trên xe

Phân tích hình ảnh thông minh InSight™

- **Mật độ cao InSight:** Xác định các điểm bất thường ở mật độ cao (chỉ hình ảnh đậm xuyên)

Rapiscan
systems

AS&E