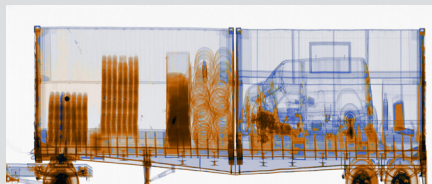


EAGLE M60

XE SOI CHIẾU DI ĐỘNG NĂNG LƯỢNG CAO

Các tính năng và lợi ích chính

- Hình ảnh chất lượng cao với khả năng phân biệt vật liệu
- Nhiều chế độ soi chiếu cho tính linh hoạt tối đa
- Khả năng soi chiếu vật thể cao tới 5 mét



Hình ảnh của Eagle M60 sử dụng tia X-quang đâm xuyên (transmission) có phân biệt vật liệu

Eagle® M60 là xe soi chiếu di động năng lượng cao được thiết kế với nhiều chế độ hoạt động để mang lại sự linh hoạt tối đa khi nhu cầu kiểm tra thay đổi. Hệ thống quét hàng hóa cố định ở chế độ xe soi chiếu (drive-by mode) và cũng có thể quét các phương tiện di chuyển qua cổng soi chiếu (xe soi chiếu đứng yên), bằng tính năng tự động loại trừ cabin xe hoặc sử dụng chế độ CabScan® để tạo ra ảnh toàn bộ chiếc xe. Ở chế độ không người lái (driverless mode), người vận hành có thể quét phương tiện mà không cần người lái, giúp giảm chi phí vận hành..

Eagle M60 có phòng vận hành hệ thống rộng rãi hơn và khả năng cấu hình cao hơn để đáp ứng các yêu cầu vận hành đa dạng. Eagle M60 soi chiếu hàng hóa và phương tiện có chiều cao lên tới 5 mét và chiều rộng 2,8 mét mà không bị cắt góc. Hệ thống có thể dễ dàng di chuyển trên các tuyến đường công cộng và nhanh chóng được triển khai sau khi đến hiện trường.

Thông số kỹ thuật

EAGLE M60

Hiệu suất của chế độ xe soi chiếu di chuyển (Drive-by mode)

	M60-S	M60-T	M60-R
Độ đâm xuyên thép	310 mm	330 mm	320 mm
Độ phân giải dây	1.2 mm	1.2 mm	0.8 mm
Độ phân giải không gian	4 mm (H) 4 mm (V)	4 mm (H) 4 mm (V)	3 mm (H) 3 mm (V)

Thông số hệ thống soi chiếu

- **Nguồn phát X-ray**: 6 MeV
- **Người vận hành**: Tối thiểu hai người vận hành (lái xe và nhân viên phân tích); điều khiển giao thông khu vực soi chiếu và các nhân viên phân tích bổ sung tùy chọn
- **Chế độ soi chiếu**: Xe soi chiếu di chuyển (Drive-by) với tùy chọn chế độ cổng soi chiếu (Portal) và chế độ CabScan
- **Hướng soi chiếu**: Hai chiều với chế độ xe soi chiếu di chuyển (drive-by mode)
- **Tốc độ soi chiếu**: 0,13, 0,26, 0,4 m/s ở chế độ xe soi chiếu di chuyển (drive-by mode); 3–8 km/giờ ở chế độ xe soi chiếu đứng yên (Portal mode)
- **Thông lượng hệ thống**: Lên tới 80 xe tải mỗi giờ ở chế độ xe soi chiếu đứng yên (Portal mode)
- **Thời gian triển khai**: 20 phút trong môi trường hoạt động tiêu chuẩn
- **Nguồn điện yêu cầu tại địa điểm đặt máy (tùy chọn)**: 50 Hz: 400 V, 63 A, 44 kVA; 60 Hz: 220 V, 125 A, 48 kVA

KÍCH THƯỚC HỆ THỐNG VÀ THÔNG SỐ

Khung xe

- **Xe tải Mercedes-Benz**: Được xác định bởi sự tương đồng của quốc gia

Kích thước xếp gọn

- **Chiều dài**: 11.0 m (36 ft 1 in)
- **Chiều rộng**: 2.5 m (8 ft 2 in)
- **Chiều cao**: 4.0 m (13 ft 1 in)

Kích thước triển khai

- **Chiều dài**: 11.0 m (36 ft 1 in)
- **Chiều rộng**: 8.0 m (26 ft 3 in)
- **Chiều cao**: 5.9 m (19 ft 4 in)

Kích thước tối đa đối tượng được soi chiếu

- **Chiều rộng**: 2.8 m (9 ft 2 in)
- **Chiều cao**: 5.0 m (16 ft 5 in)
- **Chiều cao quét tối thiểu**: 0,4 m (1 ft 4 in) tính từ mặt đất

MÔI TRƯỜNG

- **Nhiệt độ hoạt động**: -10 °C đến 40 °C (14 °F đến 104 °F)
- **Tốc độ gió tối đa**: 40 km/giờ

SỨC KHỎE VÀ SỰ AN T

- Khu vực loại trừ bức xạ mở (ở chế độ xe soi chiếu di chuyển (drive-by mode)); 25 xe tải mỗi giờ): 40 m chiều dài x 50 m chiều rộng (131 ft 3 inch dài x 164 ft rộng)
- **Liều bức xạ tại ranh giới vùng loại trừ**: 0,5 µSv trong một giờ bất kỳ
- **Liều bức xạ tới tài xế ở chế độ xe soi chiếu đứng yên (Portal mode)**: Dưới 0,25 µSv mỗi lần quét
- **Liều bức xạ cho nhân viên vận hành**: Ít hơn 0,5 µSv trong một giờ bất kỳ
- **Liều bức xạ đối với hàng hóa**: Dưới 10 µSv mỗi lần quét

Các đặc tính hiệu suất và hình ảnh trong tài liệu này chỉ mang tính biểu thị và cung cấp thông tin chứ không thể hiện bất kỳ cấu hình hệ thống cụ thể nào. Thông số kỹ thuật và tính năng của từng hệ thống sẽ khác nhau tùy theo yêu cầu của khách hàng, hoạt động, các tùy chọn được cung cấp và các yếu tố khác. Khách hàng phải tham khảo báo giá, để xuất hoặc hợp đồng có liên quan để xác định cấu hình hệ thống, bao gồm thông số kỹ thuật và các mục tùy chọn.

Do sự phát triển liên tục của các sản phẩm, chúng tôi có quyền sửa đổi bất kỳ thông tin nào được liệt kê ở đây mà không cần thông báo trước. Xin lưu ý rằng do luật pháp và quy định của Hoa Kỳ, không phải tất cả sản phẩm đều có sẵn để bán ở tất cả các quốc gia mà không bị hạn chế.

© 2020 Rapiscan Systems | American Science and Engineering, Inc.

Rapiscan | AS&E — Một phần của các công ty bảo mật OSI Systems. Chúng tôi cung cấp các sản phẩm và dịch vụ giúp khách hàng tìm ra các mối đe dọa và hàng lậu một cách dễ dàng và tự tin, đồng thời tối đa hóa hiệu quả hoạt động. Mạng lưới dịch vụ toàn cầu của chúng tôi cho phép chúng tôi đáp ứng nhu cầu của khách hàng một cách nhanh chóng và cung cấp sự hỗ trợ đặc biệt vì chúng tôi biết rằng mọi thời điểm hoạt động đều rất quan trọng. Chúng tôi hiểu tầm quan trọng của sứ mệnh của khách hàng—tự phát hiện gian lận thương mại, chống khủng bố, phát hiện buôn lậu ma túy và vũ khí, để vạch trần việc nhập cư bất hợp pháp. Đó là lý do tại sao sứ mệnh của chúng tôi là giúp họ thành công.

Văn Phòng Hoa Kỳ
829 Middlesex Turnpike
Billerica, MA 01821

Văn phòng Vương Quốc Anh
Prospect Way
Victoria Business Park
Biddulph, Stoke-on-Trent ST8 7PL

Liên hệ
Tel: +1.978.262.8700
Fax: +1.978.262.0533
rapiscan-ase.com

Tùy chọn hệ thống

- **Chế độ xe soi chiếu đứng yên (Portal Mode)**: Hỗ trợ quét thông lượng cao qua đường giao thông. Yêu cầu mua thiết bị điều khiển và giám sát giao thông
- **Chế độ CabScan**: khi ở chế độ xe soi chiếu đứng yên (Portal mode), không quét cabin xe, chỉ soi chiếu cản trước và hàng hóa.
- **Chế độ không người lái (Driverless Mode)**: Xe soi chiếu tự động di chuyển giữa điểm xuất phát và điểm dừng
- **Cổng soi điều chỉnh (Variable Boom)**: Cho phép người vận hành đặt máy dò ở góc 5–10 độ so với phương vuông góc để có được góc nhìn nghiêng về hàng hóa được quét
- **Phát hiện bức xạ tích hợp**: Gamma hoặc gamma/neutron
- **Thiết bị ngoại vi tích hợp**: Hệ thống nhận dạng giấy phép/biến số và hệ thống nhận dạng mã container
- **Gói thời tiết cực lạnh**: Kéo dài nhiệt độ vận hành của hệ thống lên -40 °C
- **Gói thời tiết cực nóng**: Kéo dài nhiệt độ vận hành của hệ thống lên +55 °C
- **Đường dốc quét ô tô**: Xếp gọn trên xe

Phân tích hình ảnh thông minh InSight™

- **Mật độ cao InSight (InSight High Density)**: Xác định các điểm bất thường ở mật độ cao

Rapiscan
systems

AS&E