

EAGLE T25

HỆ THỐNG KIỂM TRA XE ĐI XUYÊN QUA, GẮN RƠ-MOOC

CÁC TIỆN ÍCH VÀ TÍNH NĂNG CHÍNH

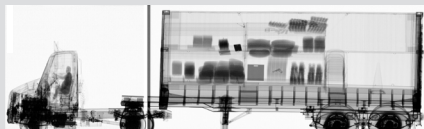
- Hệ thống kiểm tra mạnh mẽ được gắn trên hệ thống Rơ-moóc chắc chắn
- Sàng lọc thông lượng cao lên tới 60 xe tải mỗi giờ
- Triển khai trong vài phút để đáp ứng nhanh các yêu cầu hoạt động thay đổi



Eagle® T25 là một hệ thống kiểm tra xe đi xuyên qua, gắn trên rơ-moóc với khả năng phân biệt vật liệu để sàng lọc hiệu quả hàng hóa nhằm phát hiện các mối đe dọa và hàng lậu. Thiết bị hoàn toàn khép kín có thể được kéo dễ dàng và triển khai nhanh chóng. Hệ thống cung cấp hoạt động ở chế độ cổng thông tin với tính năng loại trừ cabin tự động hoặc chế độ CabScan® tùy chọn để chụp ảnh toàn bộ chiếc xe. Các phương tiện được quét khi lái qua khoang soi với tốc độ 3–8 km/giờ (2–5 dặm/giờ).

Eagle T25 quét các phương tiện có chiều cao lên tới 4,6 mét và chiều rộng 2,8 mét mà không bị cắt góc. Hệ thống này được xây dựng trên khung gầm xe moóc khung chắc chắn, chịu tải nặng, có sẵn trên thị trường với 2 trục sau.

Để tăng thêm sự an toàn cho nhân viên, Eagle T25 có thể được vận hành cách hệ thống 100 mét bằng cáp Ethernet bọc thép hoặc tùy chọn cách xa tới 300 mét bằng cáp quang bọc thép.



Hình ảnh tia X Eagle T25

THÔNG SỐ KỸ THUẬT

EAGLE T25

HIỆU SUẤT ĐIỂN HÌNH

- **Đám xuyên thép:** 190 mm
- **Độ phân giải dây:** 1 mm

TÍNH NĂNG HOẠT ĐỘNG

- **Nguồn tia X:** 2.5 MeV
- **Đội vận hành:** một người theo dõi
- **Chế độ soi chiếu:** Chỉ có chế độ lái xe qua cổng; bắt đầu của hàng hóa tới cần sau hoặc tùy chọn chế độ CabScan
- **Hướng soi chiếu:** Một hướng từ phía sau
- **Tốc độ soi chiếu:** 3–8 km/hr
- **Thông lượng hệ thống:** Lên đến 60 phương tiện mỗi giờ
- **Thời gian triển khai:** 30 phút trong môi trường hoạt động tiêu chuẩn
- **Yêu cầu về điện lưới (tùy chọn):** 50 Hz: 400 V, 63 A, 44 kVA

THÔNG SỐ VÀ KÍCH THƯỚC HỆ THỐNG

KÍCH THƯỚC XẾP GỌN

- **Dài:** 7.3 m (23 ft 10 in)
- **Rộng:** 2.6 m (8 ft 6 in)
- **Cao:** 3 m (9 ft 10 in)

KÍCH THƯỚC TRIỂN KHAI

- **Dài:** 7.5 m (24 ft 7 in)
- **Rộng:** 7.3 m (23 ft 11 in)
- **Cao:** 5.9 m (19 ft 4 in)

KÍCH THƯỚC ĐỐI TƯỢNG ĐƯỢC QUÉT TỐI ĐA

- **Rộng:** 2.8 m (9 ft 2 in)
- **Cao:** 4.6 m (15 ft 1 in)
- **Chiều cao tối thiểu khi soi chiếu** 0.4 m (1 ft 4 in) từ mặt đất

MÔI TRƯỜNG

- **Nhiệt độ vận hành:** -10 °C đến 40 °C (14 °F đến 104 °F)
- **Vận tốc gió tối đa:** 40 km/h

SỨC KHỎE VÀ AN TOÀN

- **Ranh giới kiểm soát bức xạ mở (RCA)^{1,2} (60 trucks per hour):** 25 m L x 36 m W (82Lft D x 118 ft W)
- **Liều bức xạ ở ranh giới RCA³:** 0.5 µSv trong một giờ bất kỳ
- **Liều bức xạ cho người lái xe:** dưới 0.25 µSv mỗi lần quét
- **Liều bức xạ đối với tổ vận hành:** dưới 0.5 µSv trong một giờ bất kỳ
- **Liều bức xạ đối với hàng hóa:** dưới 0.5 µSv mỗi lần quét

¹ Tổng diện tích của địa điểm có thể lớn hơn kích thước hệ thống và khu vực kiểm soát bức xạ liên quan và có kích thước khác nhau tùy thuộc vào các tùy chọn, khái niệm vận hành và yêu cầu cụ thể của địa điểm.

² L = Hướng soi chiếu. W = Hướng chùm tia.

³ Liều bức xạ ở ranh giới RCA được cung cấp chỉ mang tính chất tham khảo. Khách hàng nên xác định liều lượng ranh giới dựa trên điều kiện địa điểm, quy định của địa phương, các yếu tố vận hành và các cân nhắc khác.

Các đặc tính hiệu suất và hình ảnh trong tài liệu này chỉ mang tính biểu thị và cung cấp thông tin chứ không thể hiện bất kỳ cấu hình hệ thống cụ thể nào. Thông số kỹ thuật và tính năng của từng hệ thống sẽ khác nhau tùy theo yêu cầu của khách hàng, hoạt động, các tùy chọn được cung cấp và các yếu tố khác. Khách hàng phải tham khảo báo giá, đề xuất hoặc hợp đồng có liên quan để xác định cấu hình hệ thống, bao gồm thông số kỹ thuật và các mục tùy chọn. Do sự phát triển liên tục của các sản phẩm, chúng tôi có quyền sửa đổi bất kỳ thông tin nào được liệt kê ở đây mà không cần thông báo trước. Xin lưu ý rằng do luật pháp và quy định của Hoa Kỳ, không phải tất cả sản phẩm đều có sẵn để bán ở tất cả các quốc gia mà không bị hạn chế.

© 2022 Hệ thống Rapiscan | Công ty Khoa học và Kỹ thuật Hoa Kỳ

TÙY CHỌN HỆ THỐNG

- **Chế độ CabScan®:** Quét an toàn cho cabin xe tải, từ cần trước đến khi bắt đầu chở hàng
- **Hoạt động từ xa mở rộng:** Để hoạt động cách hệ thống tới 300 m bằng cáp quang bọc thép
- **Gói thời tiết cực lạnh:** Mở rộng nhiệt độ vận hành của hệ thống lên -30 °C
- **Gói thời tiết cực nóng:** Mở rộng nhiệt độ vận hành của hệ thống lên +50 °C

Rapiscan | AS&E — Một phần của tập đoàn công ty bảo mật OSI Systems. Chúng tôi cung cấp các sản phẩm và dịch vụ giúp khách hàng tìm ra các mối đe dọa và hàng lậu một cách dễ dàng và tự tin, đồng thời tối đa hóa hiệu quả hoạt động. Mạng lưới dịch vụ toàn cầu của chúng tôi cho phép chúng tôi đáp ứng nhu cầu của khách hàng một cách nhanh chóng và cung cấp sự hỗ trợ đặc biệt vì chúng tôi biết rằng mọi thời điểm hoạt động đều rất quan trọng. Chúng tôi hiểu tầm quan trọng của sứ mệnh của khách hàng—từ phát hiện gian lận thương mại, chống khủng bố, phát hiện buôn lậu ma túy và vũ khí, cho đến vạch trần hoạt động nhập cư bất hợp pháp. Đó là lý do tại sao sứ mệnh của chúng tôi là giúp họ thành công.

US Operations
829 Middlesex Turnpike
Billerica, MA 01821

UK Operations
Prospect Way
Victoria Business Park
Biddulph, Stoke-on-Trent ST8 7PL

Contact
Tel: +1.978.262.8700
Fax: +1.978.262.0533
rapiscan-ase.com

Rapiscan
systems

AS&E