

# EAGLE T60

HỆ THỐNG SOI CHIẾU GẮN RƠ-MOÓC, NĂNG LƯỢNG CAO

## CÁC TÍNH NĂNG VÀ TIỆN LỢI CHÍNH

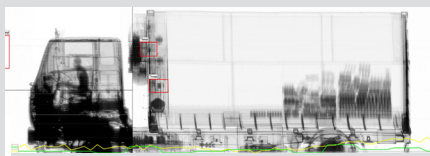
- Hệ thống soi chiếu năng lượng cao trên bộ rơ-moóc cho phép kiểm tra, soi chiếu phương tiện một cách hiệu quả
- Thông lượng soi chiếu cáo lên đến 80 xe tải mỗi giờ
- Triển khai trong vài phút có thể đáp ứng nhanh các yêu cầu hoạt động khác nhau



Eagle® T60 là hệ thống kiểm tra năng lượng cao, gắn trên xe moóc với khả năng phân biệt vật liệu để soi chiếu hiệu quả hàng hóa và phương tiện nhằm phát hiện các mối đe dọa và hàng lậu. Thiết bị hoàn toàn khép kín có thể được kéo dễ dàng và triển khai nhanh chóng, với một số chế độ vận hành để tăng thêm tính linh hoạt.

Hệ thống ở chế độ máy soi di chuyển (drive-by), cho phép người vận hành soi chiếu các phương tiện và đối tượng đứng im không có người để kiểm tra từng xe một. Ở chế độ cổng portal (tùy chọn), rơ-moóc sẽ đứng yên và soi các phương tiện được điều khiển qua cổng soi tia X, có thể được sử dụng với chế độ tự động loại trừ cabin hoặc với chế độ CabScan® để chụp ảnh toàn bộ phương tiện. Khoang vận hành trên xe có thể chứa tối đa bốn người vận hành giúp cho hoạt động đạt hiệu quả cao.

Eagle T60 có thể soi các phương tiện có chiều cao lên tới 5 mét và chiều rộng 2,8 mét mà không bị cắt góc. Hệ thống này được xây dựng trên khung gầm xe moóc chắc chắn, hạng nặng, có sẵn trên thị trường với 2 trục sau và bánh thứ năm tiêu chuẩn để kết nối nhanh chóng và an toàn với các đầu kéo tiêu chuẩn có khả năng kéo tải ít nhất 25 tấn.



Hình ảnh chụp tia X năng lượng cao của Eagle T60 với chế độ tùy chọn CabScan và phát hiện bức xạ tích hợp

# THÔNG SỐ KỸ THUẬT

## EAGLE T60

### HIỆU SUẤT TIÊU CHUẨN CHẾ ĐỘ DRIVE-BY

	T60-S	T60-T	T60-R
<b>Đám xuyên thép</b>	310 mm	330 mm	320 mm
<b>Độ phân giải dây</b>	1.2 mm	1.2 mm	0.8 mm
<b>Độ phân giải không gian</b>	4 mm (H) 4 mm (V)	4 mm (H) 4 mm (V)	3 mm (H) 3 mm (V)

### TÍNH NĂNG HOẠT ĐỘNG

- **Nguồn phát tia X:** 6 MeV
- **Vận hành hệ thống:** Lên đến 4 trạm phân tích và hướng dẫn mặt đất tùy chọn
- **Chế độ soi:** Máy soi di chuyển (drive-by) hoặc chế độ cổng (portal)
- **Chiều soi chiếu:** Cả hai chiều ở chế độ máy soi di chuyển (drive-by)
- **Tốc độ soi chiếu:** 0.13, 0.26, 0.4 m/s ở chế độ máy soi di chuyển (drive-by); 3–8 km/hr ở chế độ cổng (portal)
- **Thông lượng hệ thống:** Lên đến 80 xe tải mỗi giờ ở chế độ cổng (portal)
- **Thời gian thiết lập:** 20 phút trong môi trường hoạt động tiêu chuẩn
- **Yêu cầu điện lưới (tùy chọn):** 50 Hz: 400 V, 63 A, 44 kVA; 60 Hz: 220 V, 125 A, 48 kVA

### KÍCH THƯỚC HỆ THỐNG<sup>1</sup> VÀ THÔNG SỐ KỸ THUẬT

#### Kích thước khi thu gọn

- **Dài:** 11.9 m (39 ft 1 in)
- **Rộng:** 2.5 m (8 ft 2 in)
- **Cao:** 4 m (13 ft 1 in)

#### Kích thước khi hoạt động

- **Dài:** 11.9 m (39 ft 1 in)
- **Rộng:** 8.3 m (27 ft 3 in)
- **Cao:** 5.9 m (19 ft 4 in)

#### Kích thước tối đa phương tiện có thể soi

- **Rộng:** 2.8 m (9 ft 2 in)
- **Cao:** 5 m (16 ft 5 in)
- **Chiều cao soi chiếu tối thiểu:** 0.4 m (16 in) tính từ mặt đất

### MÔI TRƯỜNG

- **Nhiệt độ hoạt động:** -10 °C đến 40 °C (14 °F đến 104 °F)
- **Tốc độ gió tối đa:** 40 km/h

### SỨC KHỎE VÀ AN TOÀN

- **(RCA) Ranh giới khu vực kiểm soát bức xạ mở<sup>1,2</sup> (80 xe tải trên giờ):** 40 m D x 50 m R (131 ft D x 164 ft R)
- **Liều lượng bức xạ ở ranh giới RCA<sup>3</sup>:** 0.5 µSv trong một giờ bất kỳ
- **Liều lượng bức xạ của người lái xe:** Ít hơn 0.25 µSv mỗi lần soi
- **Liều lượng bức xạ của người vận hành:** 0.5 µSv trong một giờ bất kỳ
- **Liều lượng bức xạ cho hàng hóa:** ít hơn 20 µSv mỗi lần soi

<sup>1</sup> Tổng diện tích khu vực vận hành có thể lớn hơn kích thước hệ thống và khu vực kiểm soát bức xạ và có kích thước khác nhau tùy thuộc vào các tùy chọn, khái niệm vận hành và yêu cầu cụ thể của địa điểm.

<sup>2</sup> D = Hướng soi. R = Hướng chùm tia.

<sup>3</sup> Liều lượng bức xạ ở ranh giới RCA được cung cấp chỉ mang tính chất tham khảo. Khách hàng nên xác định liều giới hạn dựa trên điều kiện địa điểm, quy định của địa phương, các yếu tố vận hành và các cân nhắc khác.

Các đặc tính hiệu suất và hình ảnh trong tài liệu này chỉ mang tính biểu thị và cung cấp thông tin chứ không thể hiện bất kỳ cấu hình hệ thống cụ thể nào. Thông số kỹ thuật và tính năng của từng hệ thống sẽ khác nhau tùy theo yêu cầu của khách hàng, hoạt động, các tùy chọn được cung cấp và các yếu tố khác. Khách hàng phải tham khảo báo giá, đề xuất hoặc hợp đồng có liên quan để xác định cấu hình hệ thống, bao gồm thông số kỹ thuật và các mục tùy chọn. Do sự phát triển liên tục của các sản phẩm, chúng tôi có quyền sửa đổi bất kỳ thông tin nào được liệt kê ở đây mà không cần thông báo trước. Xin lưu ý rằng do luật pháp và quy định của Hoa Kỳ, không phải tất cả sản phẩm đều có sẵn để bán ở tất cả các quốc gia mà không bị hạn chế.

© 2022 Rapiscan Systems | American Science and Engineering, Inc.

Rapiscan | AS&E — Part of the OSI Systems family of security companies. Một phần của gia đình các công ty bảo mật OSI Systems. Chúng tôi cung cấp các sản phẩm và dịch vụ giúp khách hàng tìm ra các mối đe dọa và hàng lậu một cách dễ dàng và tự tin, đồng thời tối đa hóa hiệu quả hoạt động. Mạng lưới dịch vụ toàn cầu của chúng tôi cho phép chúng tôi đáp ứng nhu cầu của khách hàng một cách nhanh chóng và cung cấp sự hỗ trợ đặc biệt vì chúng tôi biết rằng mọi thời điểm hoạt động đều rất quan trọng. Chúng tôi hiểu tầm quan trọng của sứ mệnh của khách hàng—từ phát hiện gian lận thương mại, chống khủng bố, phát hiện buôn lậu ma túy và vũ khí, cho đến vạch trần hoạt động nhập cư bất hợp pháp. Đó là lý do tại sao sứ mệnh của chúng tôi là giúp họ thành công.

**US Operations**  
829 Middlesex Turnpike  
Billerica, MA 01821

**UK Operations**  
Prospect Way  
Victoria Business Park  
Biddulph, Stoke-on-Trent ST8 7PL

**Contact**  
Tel: +1.978.262.8700  
Fax: +1.978.262.0533  
rapiscans-ase.com

### TÙY CHỌN HỆ THỐNG

- **Chế độ cổng (portal):** Chế độ soi chiếu như một cổng soi (máy soi đứng yên). Yêu cầu trang bị thiết bị điều khiển và giám sát giao thông
- **Chế độ CabScan®:** Khi ở chế độ cổng (portal), soi cabin của xe tải một cách an toàn từ căn trước tới đầu kiện hàng
- **Cần điều chỉnh:** Cho phép người vận hành đặt máy dò ở góc 5–10 độ so với phương vuông góc để có được góc nhìn nghiêng về hàng hóa được soi
- **Cần lớn:** Cho phép soi các vật thể rộng 3,1 m (10 ft 2 in) và cao 5,1 m (16 ft 9 in)
- **Tích hợp phát hiện bức xạ:** Gamma hoặc gamma/neutron
- **Thiết bị ngoại vi tích hợp:** Hệ thống nhận dạng biển số/biển số tự động, hệ thống nhận dạng mã container tự động và máy quét bản kê khai
- **Gói thời tiết cực lạnh:** Kéo dài nhiệt độ vận hành của hệ thống lên -40 °C
- **Gói thời tiết cực nóng:** Kéo dài nhiệt độ vận hành của hệ thống lên +55 °C

### Phân tích hình ảnh thông minh InSight®

- **Mật độ cao InSight:** Xác định các đồ vật có mật độ cao bất thường

**Rapiscan**  
systems

**AS&E**