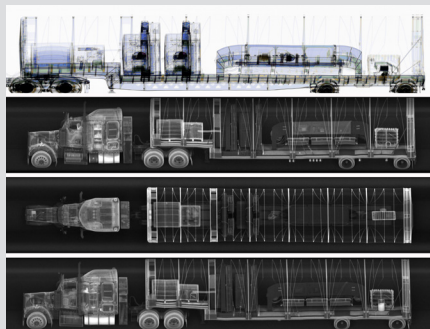


EAGLE P60 ZBx

HỆ THỐNG KIỂM TRA HÀNG HÓA & XE ĐI QUA NĂNG LƯỢNG CAO

LỢI ÍCH VÀ CÁC TÍNH NĂNG CHÍNH

- Độ đâm xuyên có độ phân giải cao kết hợp với hình ảnh Tán xạ ngược Z giống ảnh chụp để soi chiếu toàn diện về hàng hóa và phương tiện đi qua
- Thông lượng lên tới 100xe/giờ
- Quét an toàn các phương tiện có người sử dụng



Eagle P60 ZBx tạo ra bốn hình ảnh tia X trong một lần quét: một hình ảnh truyền năng lượng cao và ba hình ảnh tán xạ ngược Z.

Thệ thống kiểm tra hàng hóa và phương tiện Eagle[®] P60 ZBx là một hệ thống lái xe qua đa công nghệ tiên tiến, nhiều chế độ xem cổng được thiết kế để nhanh chóng sàng lọc hàng hóa để phát hiện các mối đe dọa và hàng lậu. Hệ thống hiệu suất cao sử dụng cả năng lượng kép tia X truyền qua (Tx) cũng như tia X tán xạ ngược Backscatter[®] Z (Bx) năng lượng thấp ở cấu hình thông lượng cao.

Công nghệ Tx năng lượng kép cho phép kiểm tra kỹ lưỡng các container chở hàng có mật độ dày đặc. Công nghệ Bx đa góc nhìn, tiêu tốn ít năng lượng cho phép quét toàn bộ chiếc xe, làm nổi bật các vật liệu hữu cơ để tăng cường phát hiện hàng lậu như ma túy, tiền tệ, thuốc lá và chất nổ.

Hình ảnh đâm xuyên và tán xạ ngược Z cung cấp thông tin bổ sung giúp người vận hành có cái nhìn toàn diện về đồ chứa bên trong của xe đang được kiểm tra. Liều bức xạ cực thấp có nghĩa là hệ thống an toàn cho tất cả người lái xe và người vận hành.

THÔNG SỐ KỸ THUẬT

EAGLE P60 ZBx

HIỆU SUẤT TIÊU BIỂU (Tx)

- **Đâm xuyên thép:** 330 mm
- **Độ phân giải dây:** 1.5 mm

CÁC TÍNH NĂNG VẬN HÀNH

- **Nguồn tia X:** 6 MeV (Tx)
- **Đội ngũ:** Điều phối viên quét và phân tích hình ảnh
- **Tốc độ soi chiếu:** 3–8 km/hr

KÍCH THƯỚC HỆ THỐNG¹ VÀ THÔNG SỐ KỸ THUẬT

Kích thước tổng thể

- **Chiều Rộng:** 8 m (26 ft 3 in)
- **Chiều Cao:** 6.3 m (20 ft 8 in)
- **Chiều Sâu:** 12.8 m (42 ft)

Kích thước xe tối đa

- **Chiều Rộng:** 2.8 m (9 ft 2 in)
- **Chiều Cao:** 4.6 m (15 ft 1 in)

MÔI TRƯỜNG

- **Nhiệt độ hoạt động:** -20 °C tới 40 °C (-4 °F tới 104 °F)

SỨC KHỎE VÀ SỰ AN TOÀN

- **Khu vực kiểm soát bức xạ được che chắn (RCA)^{1,2} (80 xe tải mỗi giờ):** 26.3 m L x 11.4 m W (86 ft 3 in L x 37 ft 5 in W)
- **Liều bức xạ ở ranh giới RCA³:** 0.5 µSv trong một giờ bất kỳ
- **Liều bức xạ đối với người lái xe:** Thấp hơn 0.25 µSv / lần soi chiếu
- **Liều bức xạ cho đội ngũ :** 0.5 µSv trong một giờ bất kỳ
- **Liều bức xạ đối với hàng hóa:** thấp hơn 20 µSv/lần soi

¹ Tổng diện tích khu vực có thể lớn hơn kích thước hệ thống và khu vực kiểm soát bức xạ liên quan và thay đổi theo

kích thước tùy thuộc vào các tùy chọn, khái niệm hoạt động và yêu cầu cụ thể của địa điểm.

² L = Hướng quét. W = Hướng chùm tia.

³ Liều bức xạ tại ranh giới RCA chỉ mang tính chất tham khảo. Khách hàng nên xác định liều giới hạn dựa trên điều kiện địa điểm, quy định của địa phương, các yếu tố vận hành và các cân nhắc khác.

Các đặc tính hiệu suất và hình ảnh trong tài liệu này chỉ mang tính biểu thị và cung cấp thông tin chứ không thể hiện bất kỳ cấu hình hệ thống cụ thể nào. Thông số kỹ thuật và tính năng của từng hệ thống sẽ khác nhau tùy theo yêu cầu của khách hàng, hoạt động, các tùy chọn được cung cấp và các yếu tố khác. Khách hàng phải tham khảo báo giá, đề xuất hoặc hợp đồng có liên quan để xác định cấu hình hệ thống, bao gồm thông số kỹ thuật và các mục tùy chọn. Do sự phát triển liên tục của các sản phẩm, chúng tôi có quyền sửa đổi bất kỳ thông tin nào được liệt kê ở đây mà không cần thông báo trước. Xin lưu ý rằng do luật pháp và quy định của Hoa Kỳ, không phải tất cả sản phẩm đều có sẵn để bán ở tất cả các quốc gia mà không bị hạn chế.

© 2022 Rapiscan Systems | American Science and Engineering, Inc.

Rapiscan | AS&E — Part of the OSI Systems family of security companies. We deliver products and services that help our customers find threats and contraband with ease and confidence, while maximizing operational efficiency. Our global service network enables us to respond to customer needs quickly and provide exceptional support, because we know that every moment of uptime is critical. We understand the importance of our customers' missions—from uncovering trade fraud, to combating terrorism, to detecting drug and weapons smuggling, to exposing illegal immigration. That's why it's our mission to help them succeed.

US Operations
829 Middlesex
Turnpike Billerica,
MA 01821

UK Operations
Prospect Way
Victoria Business Park
Biddulph, Stoke-on-Trent ST8
7PL

Contact
Tel: +1.978.262.8700
Fax: +1.978.262.0533
rapiscan-ase.com

TÙY CHỌN HỆ THỐNG

- **Top-Down Transmission Imaging:** Tạo hình ảnh tia X truyền năng lượng kép từ đầu phát tia X năng lượng thấp
- **CabScan® Mode:** Quét an toàn cabin của xe tải, từ cabin trước đến bắt đầu cargo
- **Integrated Peripheral Devices:** Hệ thống nhận dạng giấy phép/biển số tự động, hệ thống nhận dạng mã container tự động và máy quét băng kẻ khai
- **Integrated Radiation Detection:** Gamma hoặc gamma/neutron
- **Cold Weather Package:** Đối với nhiệt độ hoạt động từ -40 °C đến 40 °C (-40°F đến 104°F)
- **Hot Weather Package:** Đối với nhiệt độ hoạt động từ -20 °C đến 55 °C (-4°F đến 131°F)

InSight® Intelligent Image Analytics

- **InSight High Density:** Xác định các điểm bất thường ở mật độ cao (chỉ hình ảnh đâm xuyên)



Công ty TNHH dịch vụ kỹ thuật và thương mại Hàn Việt

VP: No 42, KBTLK Premier,
Ngõ 100 Dịch Vọng Hậu, P. Dịch
Vọng Hậu, Q. Cầu Giấy, TP. Hà Nội
Hotline: 0903.452.482
Tel: (8424) 628 13674
Fax: (8424) 628 13694
Email: sales@hanviet.com.vn
Website: www.hanviet.com.vn

Rapiscan®
systems

AS&E®