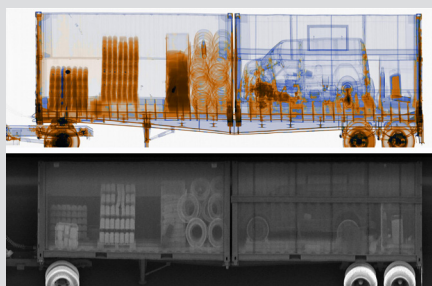


# EAGLE T60 ZBx

HỆ THỐNG KIỂM TRA DỰA TRÊN XE RƠ-MOOC, NĂNG LƯỢNG CAO, ĐA CÔNG NGHỆ

## LỢI ÍCH VÀ TÍNH NĂNG CHÍNH

- Hình ảnh chất lượng cao với khả năng phân biệt vật liệu
- Hình ảnh tán xạ ngược Z Backscatter tăng cường phát hiện các mối đe dọa hữu cơ và hàng lậu
- Dễ dàng kéo và triển khai với nhiều chế độ quét cho độ linh hoạt tối đa



Eagle T60 ZBx tạo ra hai hình ảnh tia X trong một lần soi chiếu: một hình ảnh đâm xuyên năng lượng cao và một hình ảnh tán xạ ngược Z Backscatter

Eagle® T60 ZBx là hệ thống kiểm tra gắn trên xe moóc tiên tiến kết hợp hình ảnh truyền năng lượng cao với công nghệ tán xạ ngược Z Backscatter® để kiểm tra toàn diện hàng hóa và phương tiện. Hình ảnh truyền tải mang lại độ đâm xuyên và độ phân giải cao với khả năng phân biệt vật chất, trong khi công nghệ tán xạ ngược Z Backscatter cung cấp hình ảnh giống như ảnh làm nổi bật các mối đe dọa hữu cơ và hàng lậu như ma túy, tiền tệ, thuốc lá và chất nổ.

Xe Rơ-moóc quét hàng hóa cố định ở chế độ lái tự động, cho phép người vận hành sàng lọc các phương tiện không có người lái để kiểm tra từng xe một. Trong tùy chọn chế độ portal mode, hệ thống sẽ quét các phương tiện được điều khiển qua khung soi chiếu tia X, có thể được sử dụng với chế độ loại trừ cabin tự động hoặc với chế độ CabScan® để chụp ảnh toàn bộ phương tiện. Eagle T60 ZBx cũng hoạt động ở chế độ Z Backscatter-only để tạo ra hình ảnh tán xạ ngược Z Backscatter mà không cần triển khai cần trục. Phòng kiểm soát trên hệ thống có thể chứa tối đa bốn nhân viên để tạo điều kiện cho hoạt động đạt năng suất cao.

Eagle T60 ZBx được chế tạo dựa trên nền tảng thương mại công nghệ hạng nặng, khung xe rơ-moóc chắc chắn có 2 trục sau và khớp nối bánh thứ năm cung cấp liên kết giữa rơ-moóc và xe đầu kéo tiêu chuẩn giúp kết nối nhanh chóng và an toàn có khả năng kéo tải trọng ít nhất 25 tấn.

# THÔNG SỐ KỸ THUẬT

## EAGLE T60 ZBx

### HIỆU SUẤT ĐIỂN HÌNH

	T60 ZBx-S	T60 ZBx-T	T60 ZBx-R
Độ đâm xuyên thép	310 mm	330 mm	320 mm
Độ phân giải dây	1.2 mm	1.2 mm	0.8 mm
Độ phân giải không gian	4 mm (H) 4 mm (V)	4 mm (H) 4 mm (V)	3 mm (H) 3 mm (V)

### TÍNH NĂNG HOẠT ĐỘNG

- **Nguồn tia X:** 6 MeV
- **Độ nhạy:** lên đến 4 trạm xử lý dữ liệu và tùy chọn người điều phối
- **Chế độ soi chiếu:** chế độ Autonomous drive-by, chế độ Z Backscatter-only và tùy chọn chế độ portal and CabScan
- **Hướng soi chiếu:** cả hai chiều trong chế độ lái xe qua
- **Tốc độ soi chiếu:** 0.13, 0.26, 0.4 m/s trong chế độ lái xe qua; 3–8 km/hr trong chế độ cổng
- **Thông lượng hệ thống:** lên tới 70 xe một giờ trong chế độ cổng
- **Thời gian triển khai:** 20 min trong điều kiện môi trường tiêu chuẩn
- **Yêu cầu về nguồn điện lưới (tùy chọn):**
  - **50 Hz:** 400 V, 63 A, 44 kVA
  - **60 Hz:** 220 V, 125 A, 48 kVA

### THÔNG SỐ VÀ KÍCH THƯỚC HỆ THỐNG

#### Kích thước khi được xếp dọn

- **Chiều dài:** 11.9 m (39 ft 1 in)
- **Chiều rộng:** 2.5 m (8 ft 2 in)
- **Chiều cao:** 4 m (13 ft 1 in)

#### Kích thước triển khai

- **Chiều dài:** 11.9 m (39 ft 1 in)
- **Chiều rộng:** 8.3 m (27 ft 3 in)
- **Chiều cao:** 5.9 m (19 ft 4 in)

### MÔI TRƯỜNG HOẠT ĐỘNG

- **Nhiệt độ hoạt động:** -10 °C đến 40 °C (14 °F đến 104 °F)
- **Tốc độ gió tối đa:** 40 km/h

### AN TOÀN SỨC KHỎE

- **Vùng loại trừ bức xạ<sup>1</sup> (70 phương tiện trên giờ):** 40 m L x 50 m W (131 ft L x 164 ft W)
- **Liều bức xạ tại ranh giới khu vực loại trừ:** 0.5 µSv trong một giờ bất kỳ
- **Liều bức xạ tại khoang lái:** thấp hơn 0.25 µSv lần soi chiếu
- **Liều bức xạ tới đội viên:** 0.5 µSv trong một giờ bất kỳ
- **Liều bức xạ tới hàng hóa:** Thấp hơn 20 µSv lần soi chiếu

<sup>1</sup> L = Hướng soi chiếu . W = Hướng phát tia.

Các đặc tính hiệu suất và hình ảnh trong tài liệu này chỉ mang tính biểu thị và cung cấp thông tin chứ không thể hiện bất kỳ cấu hình hệ thống cụ thể nào. Thông số kỹ thuật và tính năng của từng hệ thống sẽ khác nhau tùy theo yêu cầu của khách hàng, hoạt động, các tùy chọn được cung cấp và các yếu tố khác. Khách hàng phải tham khảo báo giá, đề xuất hoặc hợp đồng có liên quan để xác định cấu hình hệ thống, bao gồm thông số kỹ thuật và các mục tùy chọn.

Do sự phát triển liên tục của các sản phẩm, chúng tôi có quyền sửa đổi bất kỳ thông tin nào được liệt kê ở đây mà không cần thông báo trước. Xin lưu ý rằng do luật pháp và quy định của Hoa Kỳ, không phải tất cả sản phẩm đều có sẵn để bán ở tất cả các quốc gia mà không bị hạn chế.

© 2021 Rapiscan Systems | American Science and Engineering, Inc.

Rapiscan | AS&E — Part of the OSI Systems family of security companies. We deliver products and services that help our customers find threats and contraband with ease and confidence, while maximizing operational efficiency. Our global service network enables us to respond to customer needs quickly and provide exceptional support, because we know that every moment of uptime is critical. We understand the importance of our customers' missions—from uncovering trade fraud, to combating terrorism, to detecting drug and weapons smuggling, to exposing illegal immigration. That's why it's our mission to help them succeed.

US Operations  
829 Middlesex  
Turnpike Billerica, MA  
01821

UK Operations  
Prospect Way  
Victoria Business Park  
Biddulph, Stoke-on-Trent ST8  
7PL

Contact  
Tel: +1.978.262.8700  
Fax: +1.978.262.0533  
rapiscan-ase.com

### TÙY CHỌN HỆ THỐNG

- **Portal Mode:** Hỗ trợ quét lưu lượng truy cập qua đường lái xe. Yêu cầu mua thiết bị điều khiển và giám sát giao thông
- **CabScan Mode:** Khi ở chế độ cổng, quét cabin của xe tải một cách an toàn từ cabin trước đến đầu chở hàng
- **Variable Boom:** Cho phép người vận hành đặt máy dò ở góc 5–10 độ so với phương vuông góc để có được góc nhìn nghiêng về hàng hóa được quét
- **Integrated Radiation Detection:** Gamma hoặc gamma/neutron
- **Integrated Peripheral Devices:** Hệ thống nhận dạng giấy phép/biển số, hệ thống nhận dạng mã container và máy quét bản kê khai
- **Extreme Cold Weather Package:** Mở rộng nhiệt độ hoạt động của hệ thống lên -40 °C
- **Extreme Hot Weather Package:** Mở rộng nhiệt độ hoạt động của hệ thống lên +55 °C

### InSight™ Intelligent Image Analytics

- **InSight High Density:** Xác định các dị thường mật độ cao (chỉ hình ảnh truyền)



### Công ty TNHH dịch vụ kỹ thuật và thương mại Hàn Việt

VP: No 42, KBTLK Premier,  
Ngõ 100 Dịch Vọng Hậu, P. Dịch  
Vọng Hậu, Q. Cầu Giấy, TP. Hà Nội  
Hotline: 0903.452.482  
Tel: (8424) 628 13674  
Fax: (8424) 628 13694  
Email: sales@hanviet.com.vn  
Website: www.hanviet.com.vn

Rapiscan®  
systems

AS&E®